

# STL Explorer

試供版

インストール手引書

**BBC**

ビッグバン株式会社

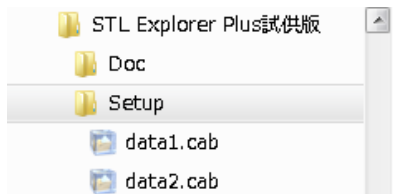
Ver.1.0.0

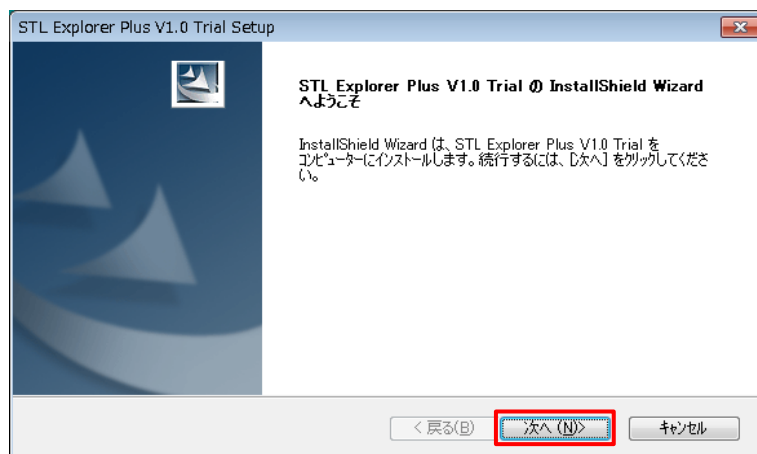
## 1. STL Explorer Plus 試供版 インストール手順

1-1.DVDをセットしてください。

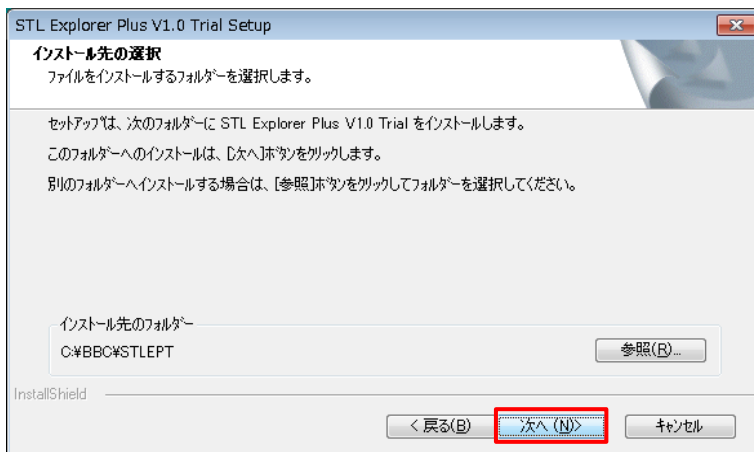
1-2.DVD内には、試供版のインストーラーが収めてあります。

下記フォルダ内のsetup.exeをダブルクリックして起動して下さい。

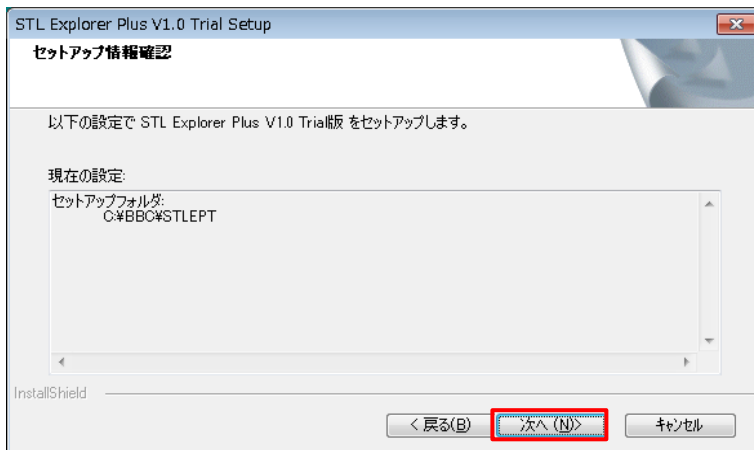
	名前	更新日時	種類	サイズ
	setup.inx	2016/01/29 18:08	ISWI.Compiled...	256 KB
	setup.ini	2016/01/29 18:08	INIファイル	3 KB
	setup.exe	2016/01/29 18:08	アプリケーション	795 KB
	Setup.bmp	2016/01/26 9:21	BMP ファイル	299 KB



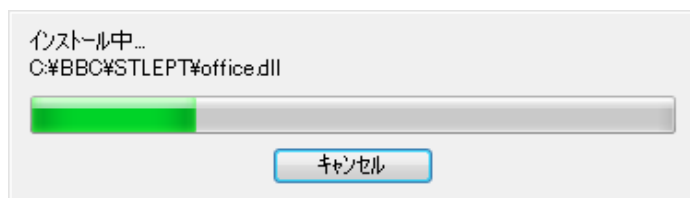
- ・システムをインストールするフォルダを選択して下さい。  
デフォルトはC:\BBC\STLEPTですが、「参照」ボタンによりインストール先を変更することができます。



- ・上記で指定したセットアップ情報を確認し、良ければ「次へ」ボタンによりインストールを開始します。「戻る」ボタンによりフォルダ指定の画面に戻ることができます。



マシン環境により「次へ」ボタン押下後、30～40秒ほど待つ場合がありますが、下記進捗バーが表示されるまでお待ちください。



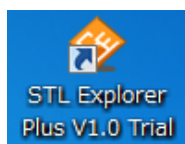
インストールが正常に終了すると、以下の画面が表示されます。



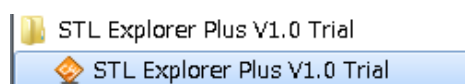
「完了」ボタンにより、インストールを終了します。

上記により、デスクトップに起動アイコン。スタートメニューにショートカットが作成されます。

デスクトップの起動アイコン



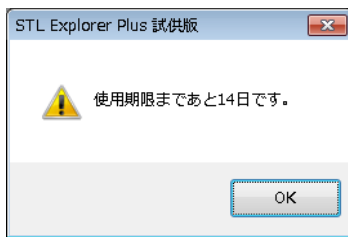
スタートメニューのショートカット



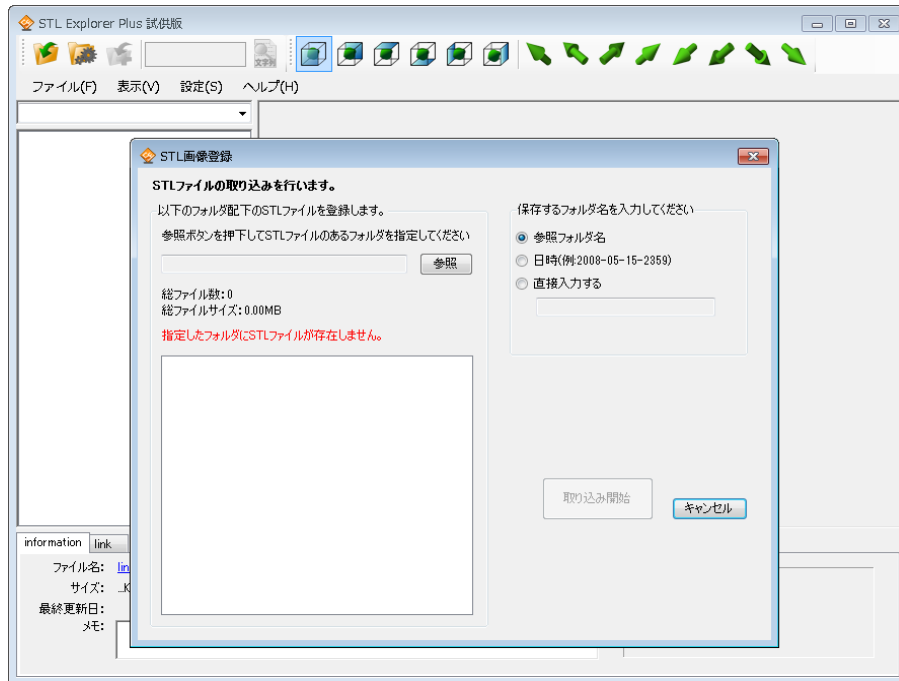
## 2. STL Explorer Plus 試供版 操作手順

### 2-1. 起動

試供版を起動すると、使用期限までの日数が表示されます。  
「OK」ボタンをクリックすることにより、試供版が起動します。

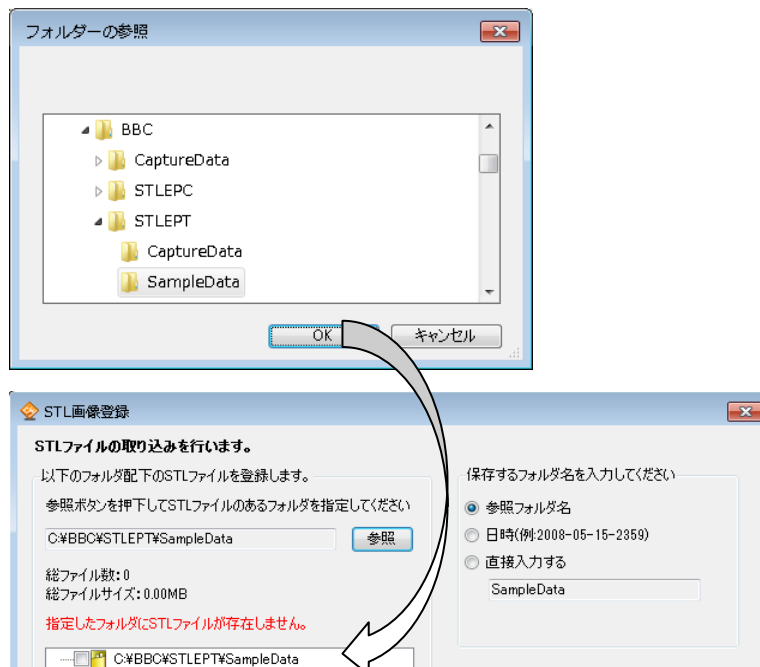


はじめての起動では、STLサムネイル画像が1つも登録されていないので、STL画像登録用のダイアログが表示されます。

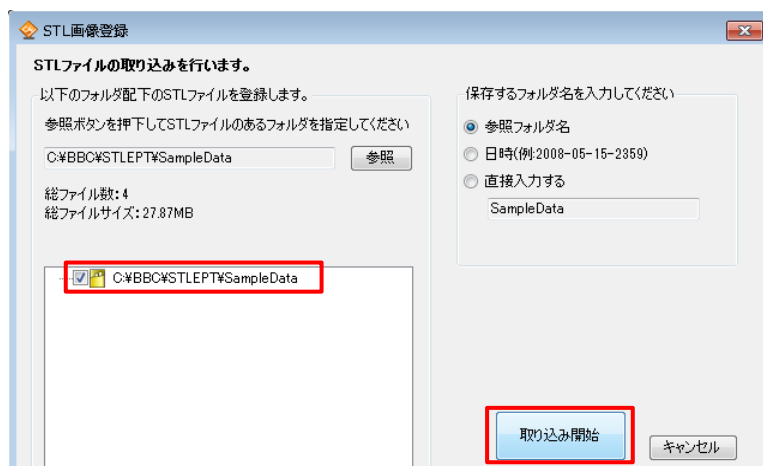


### 2-2. STLデータ登録

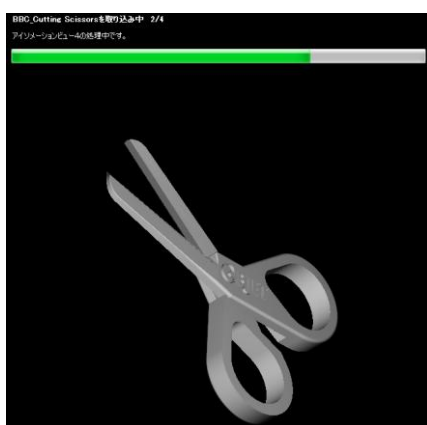
試供版にはSTLのサンプルデータが組み込まれていますので、そのデータを登録してみます。  
STLデータ登録ダイアログ内の「参照」ボタンをクリックすると、フォルダ選択のダイアログが表示されるので、試供版のインストールフォルダ直下の¥SampleDataを選択し「OK」ボタンをクリックします。



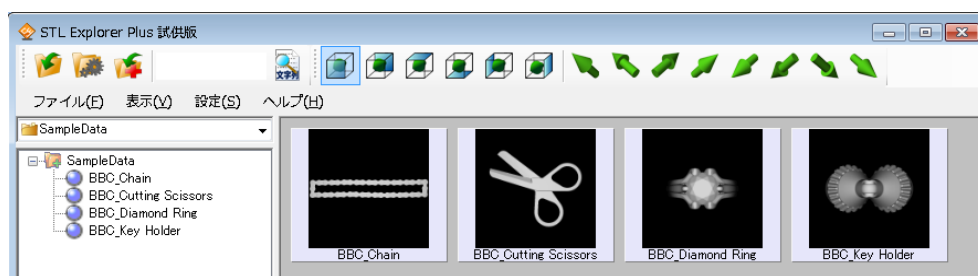
上記で選択したフォルダがダイアログ内に表示されるので、チェックをした上で「取り込み開始」ボタンをクリックします。



上記で選択したフォルダ内に存在するすべてのSTLファイルに対するサムネイル画像の登録処理が実行されます。実行中は登録されるサムネイル画像が進行状況として表示されます。



登録がすべて完了すると、サムネイル画像の一覧が表示されます。



その他の詳細な操作手順については、ヘルプファイルを参照下さい。

